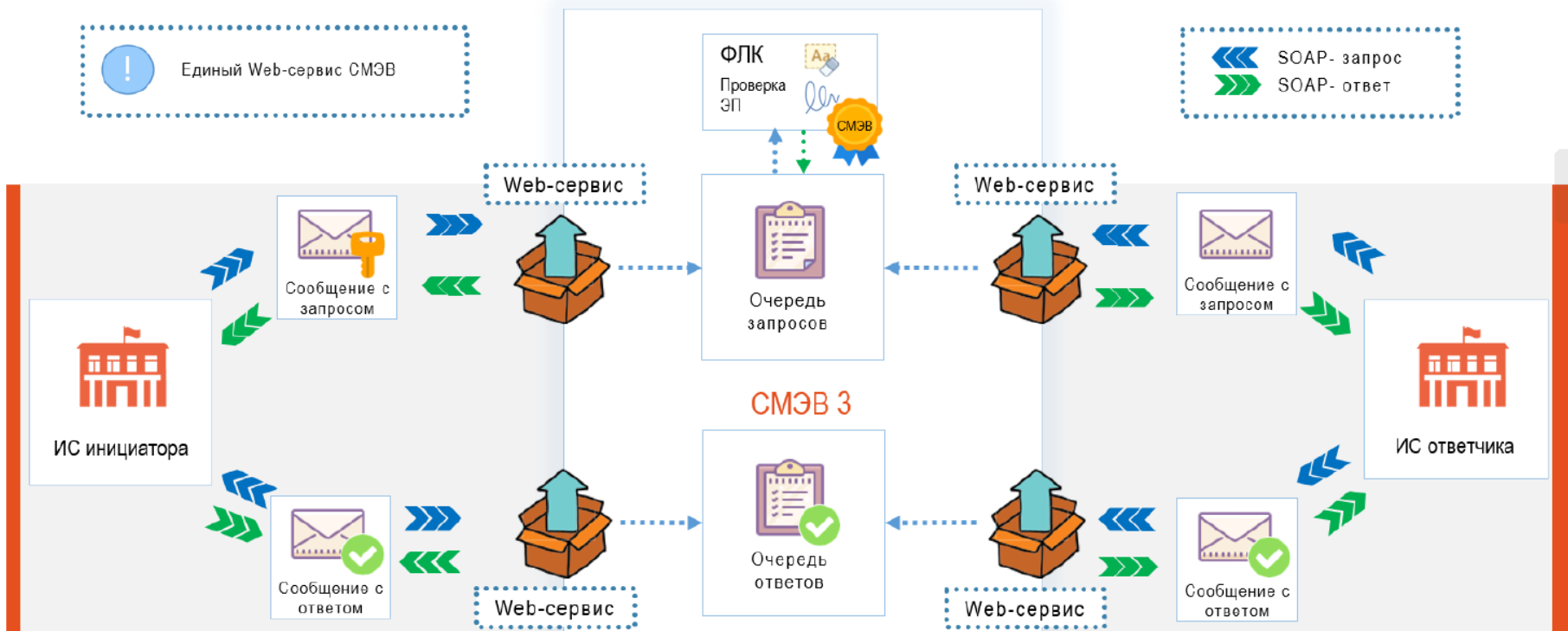


# СМЭВ. Когда надо все и сразу. Часть 2

Елена Новикова  
руководитель продуктового направления



техно infotecs  
2023 Фест  
ТЕХНИЧЕСКАЯ  
КОНФЕРЕНЦИЯ



# SOAP API СМЭВ3

**GetRequest**

Получение запросов из очереди

**GetResponse**

Получение ответов/статусов из очереди

**SendRequest**

Отправка запроса в очередь

**SendResponse**

Отправка ответа в очередь

**AckRequest**

Отправка подтверждения  
(получения запроса/ответа/статуса)

## Запросы Поставщиков сведений (поставщик ответа)

Получает  
запрос

GetRequest

Подтверждает  
получение

AckRequest

Отправляет  
ответ

SendResponse

## Запросы Потребителей сведений (инициатор запроса)

Отправляет  
запрос

SendRequest

Запрашивает  
ответ

GetResponse

Подтверждает  
получение

AckRequest

# Диаграмма последовательности работы со СМЭВ

Сторона Поставщика сведений



# Диаграмма последовательности работы со СМЭВ

Сторона Потребителя сведений



# Конверт сообщения в СМЭВ

Для работы со СМЭВ информационная система должна сформировать конверт для отправки сообщения и загрузить файлы на файловое хранилище СМЭВ



# Загрузка вложений на сервер СМЭВ

Способ загрузки вложений  
зависит от их размера

## Вложения до 5 мб

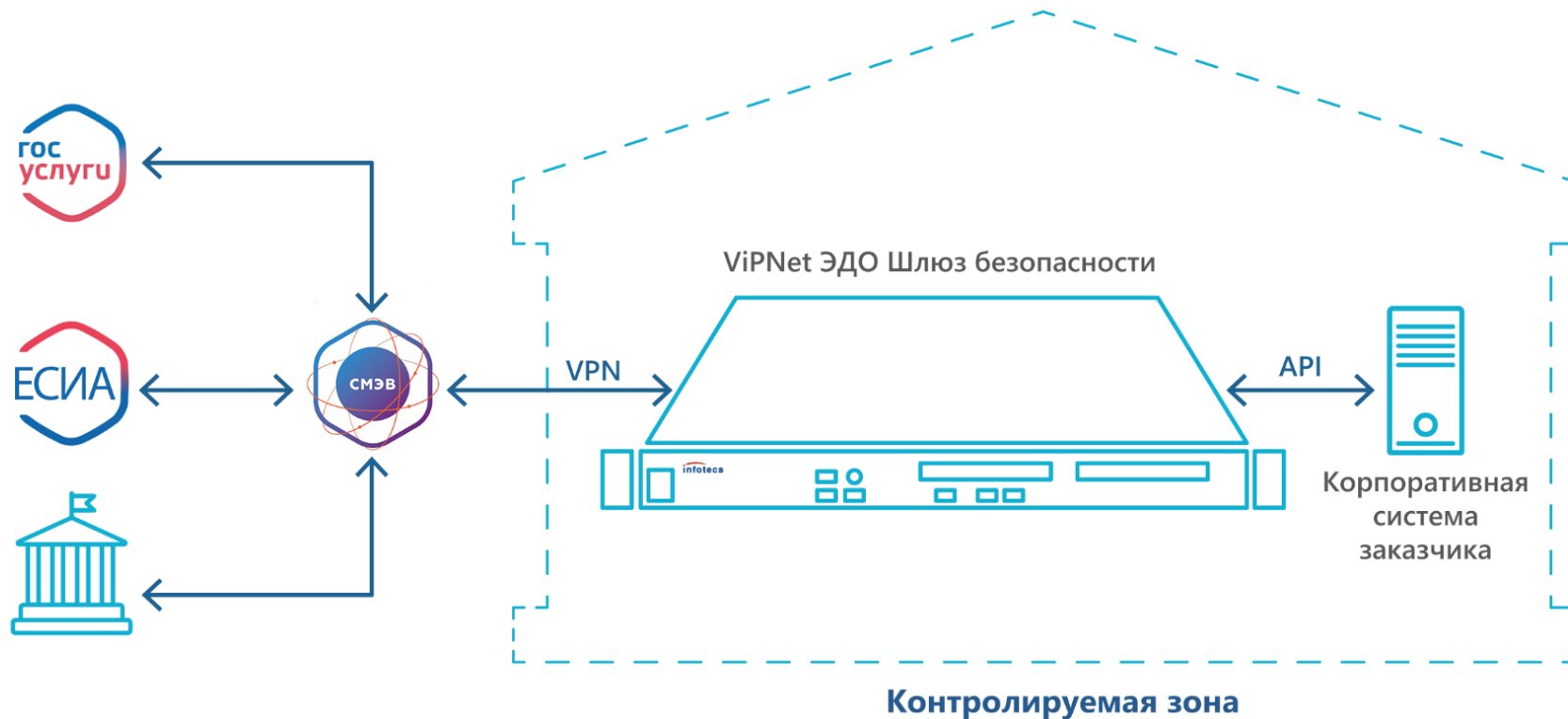
Передаются в самом конверте СМЭВ  
в виде МТОМ

## Вложения больше 5 мб

Загружаются на файловое  
хранилище СМЭВ



# Подключение ИС организации



# VIPNet Шлюз безопасности ЭДО

Сертифицированное решение,  
которое предоставляет **два**  
варианта API для быстрой  
интеграции со СМЭВ

## SMEVProxy (SOAP API)

Прозрачный сервер для общения со  
СМЭВ, часть задач мы берём на себя

## XSDUnit (REST API)

Универсальный модуль для  
взаимодействия со СМЭВ,  
где мы сделаем за вас почти всё  
и даже чуть больше

## SOAP API

Полностью повторяет API СМЭВ

## Быстрый и простой

Сервис проксирует запросы в СМЭВ. Ничего не сохраняет

Некоторые  
характеристики  
сервиса

## Масштабируемый

Позволяет увеличивать нагрузку путем установки нескольких одинаковых серверов

## Самостоятельный опрос СМЭВ

Информационная система сама выполняет каждый шаг в работе со СМЭВ

## REST API

Специально разработан для удобства интеграции

## Проверка ФЛК

Сервер проверит данные на соответствие схеме запроса

## Хранение информации о запросах

Все запросы хранятся на сервере. Администратор системы может просматривать историю с помощью ViPNet ЭДО АРМ  
Контроль

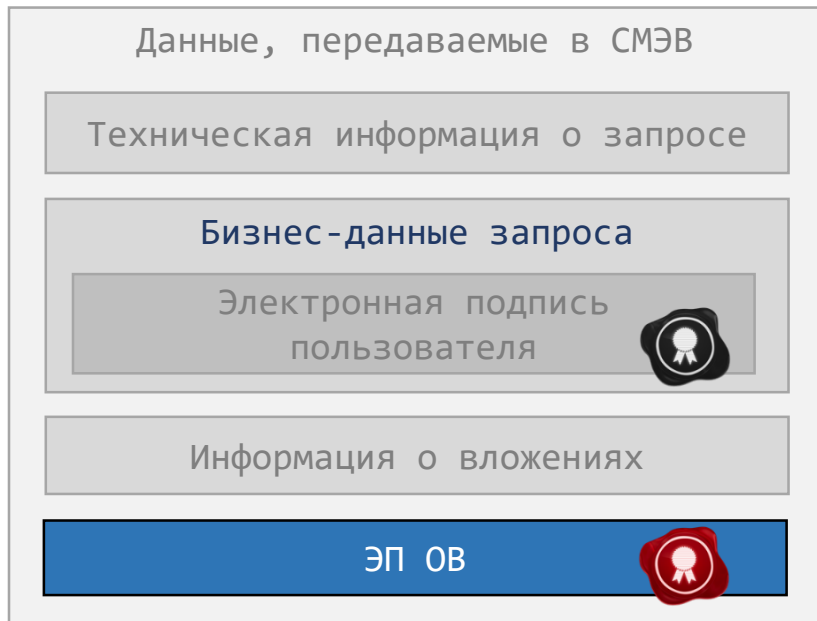
## Автоматический опрос СМЭВ

Каждый этап работы со СМЭВ мы берем на себя, пользователь получает внутренний статус запроса и ответ на него

Некоторые  
характеристики  
сервиса

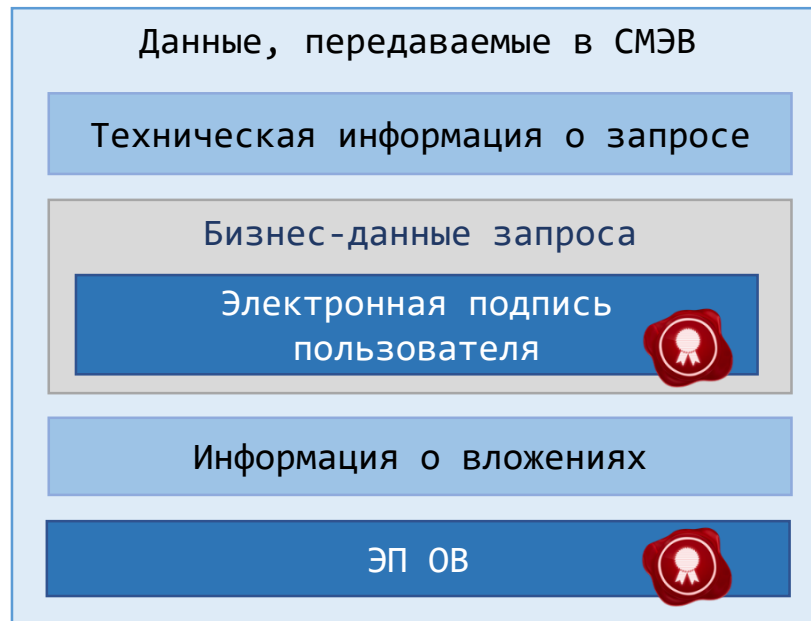
# SMEVProxy VS XSDUnit

## SMEVProxy



Загрузка вложений на FTP

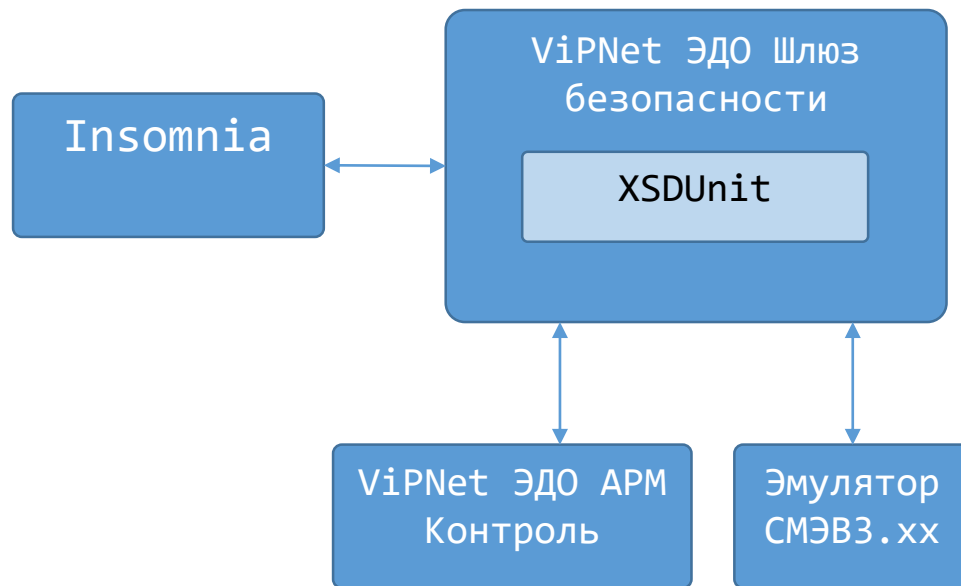
## XSDUnit



Загрузка вложений на FTP

# Сценарий для Потребителя сведений

# Состав стенда



- **VIPNet Шлюз безопасности ЭДО**
- **XSDUnit**  
Отдельный модуль в составе VIPNet ЭДО Шлюз безопасности
- **VIPNet ЭДО АРМ Контроль**  
АРМ Администратора
- **ЛКУВ** Виды сведений (поиск)  
Для доступа к руководству пользователя Вида сведений ФНС «Сведения о банковских счетах (депозитах) организации»
- **Эмулятор СМЭВ 3**
- **Insomnia**
- **Encode & Decode Base64**

# Сценарии работы со СМЭВ напрямую

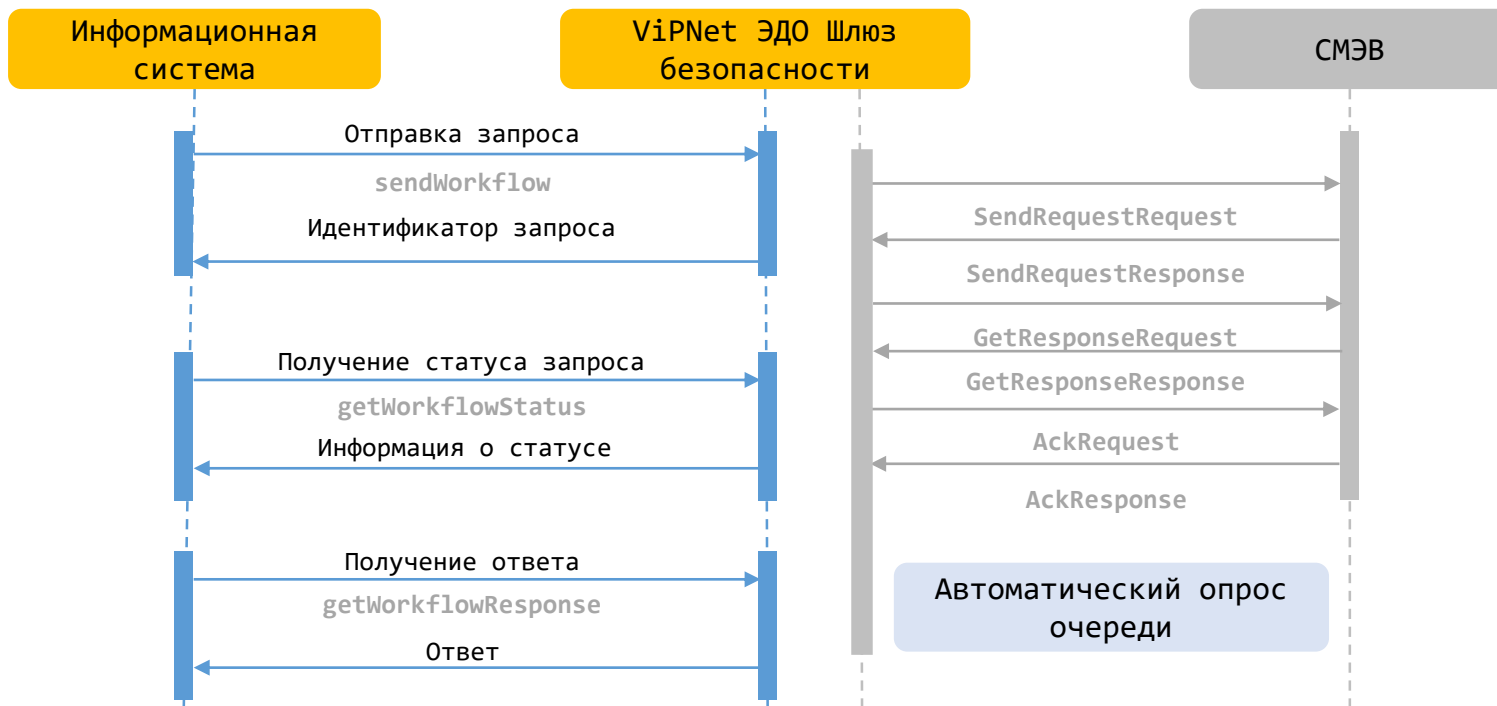




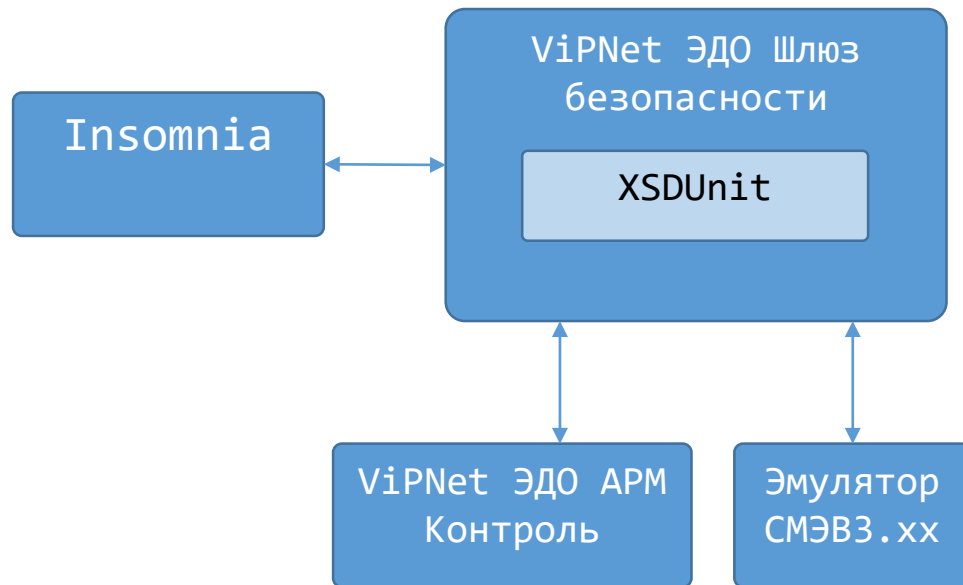
# Сценарии работы со SMEVProxy



# Сценарии работы с XSDUnit



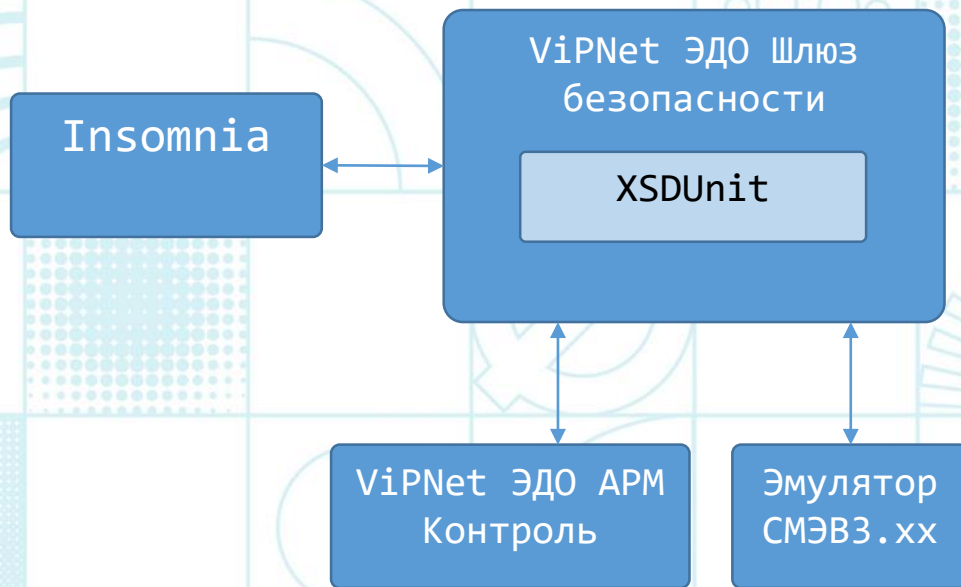
# Состав стенда



- **VIPNet Шлюз безопасности ЭДО**
- **XSDUnit**  
Отдельный модуль в составе VIPNet ЭДО Шлюз безопасности
- **VIPNet ЭДО АРМ Контроль**  
АРМ Администратора
- **ЛКУВ** Виды сведений (поиск)  
Для доступа к руководству пользователя Видя сведений ФНС «Сведения о банковских счетах (депозитах) организации»
- **Эмулятор СМЭВ 3**
- **Insomnia**
- **Encode & Decode Base64**

# Сценарий для Поставщика сведений

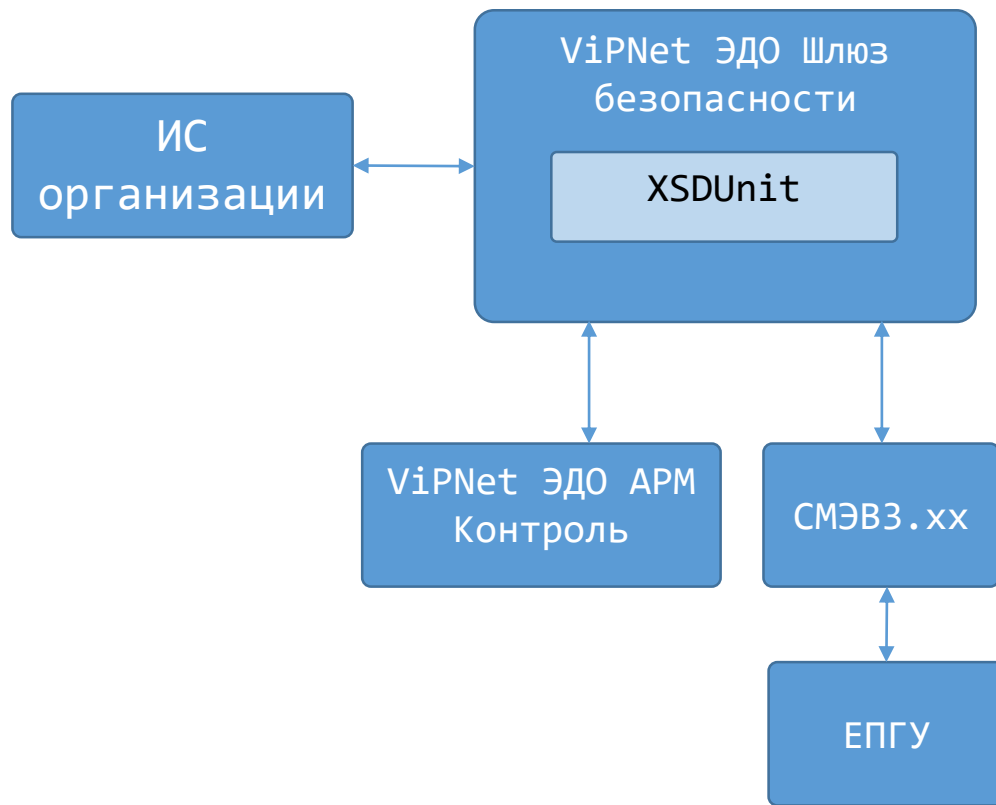
# Состав стенда



- **VIPNet Шлюз безопасности ЭДО**
- **XSDUnit**  
Отдельный модуль в составе VIPNet ЭДО Шлюз безопасности
- **VIPNet ЭДО АРМ Контроль**  
АРМ Администратора
- **ЛКУВ** Виды сведений (поиск)  
Для доступа к руководству пользователя Вид сведений «Предоставление договора к технологическим сетям»
- **Эмулятор СМЭВ 3**
- **Insomnia**
- **Encode & Decode Base64**

# Сценарий для Поставщика услуги

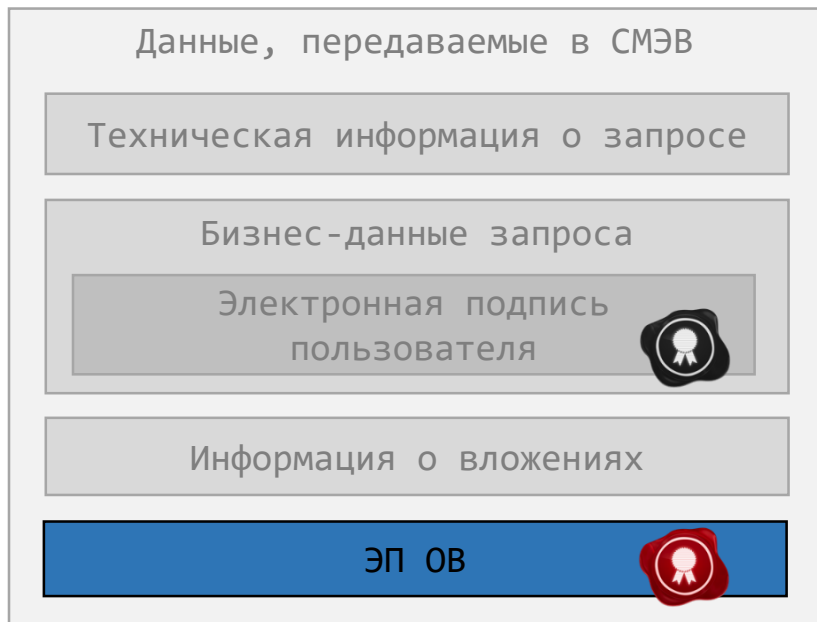
# Схема обмена при оказании услуги



- ViPNet Шлюз безопасности ЭДО с XSDUnit (отдельный модуль в составе ViPNet ЭДО Шлюз безопасности)
- ViPNet ЭДО АРМ Контроль АРМ Администратора
- ИС Организации
- ЛКУВ Вид сведений  
- «Универсальный вид сведений для приема событий электронного заявления на портале государственных услуг (функций)» для передачи статусов на ЕПГУ  
- ВС «Предоставление договора к технологическим сетям»
- СМЭВ 3

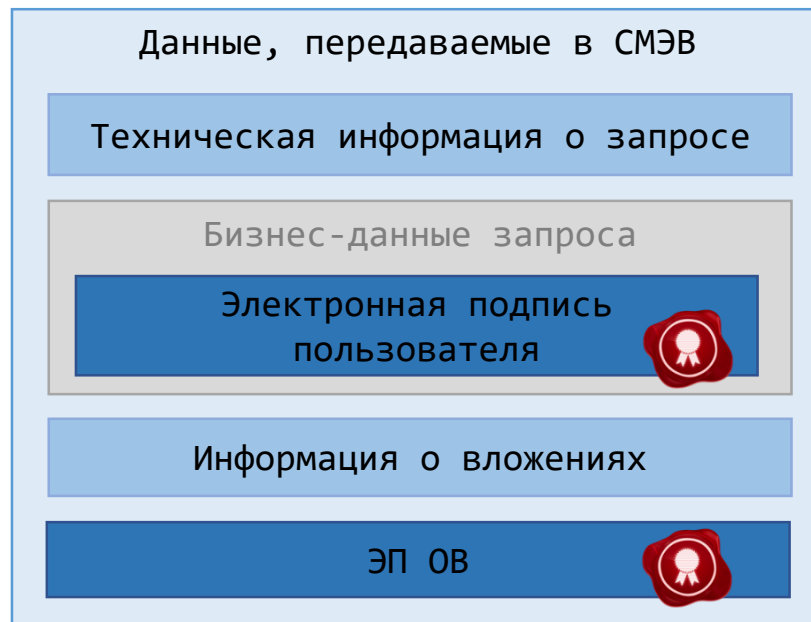
# SMEVProxy VS XSDUnit

## SMEVProxy



Загрузка вложений на FTP

## XSDUnit



Загрузка вложений на FTP



# Сравнение функций, выполняемых SMEVProxy и XSDUnit

SMEVProxy	XSDUnit
<b>SOAP API</b> Полностью повторяет API СМЭВ	<b>REST API</b> Специально разработан для удобства интеграции
<b>Быстрый и простой</b> Сервис проксирует запросы в СМЭВ. Ничего не сохраняет	<b>Проверка ФЛК</b> Сервер проверит данные на соответствие схеме запроса
<b>Масштабируемый</b> Позволяет увеличивать нагрузку путем установки нескольких одинаковых серверов	<b>Все запросы хранятся на сервере.</b> Администратор системы может просматривать историю с помощью нашего ПО
<b>ИС самостоятельно опрашивает СМЭВ</b> Информационная система сама выполняет каждый шаг в работе со СМЭВ	<b>Автоматический опрос СМЭВ</b> Каждый этап работы со СМЭВ мы берем на себя, пользователь получает внутренний статус запроса и ответ на него. Не требует знания СМЭВ
<b>Оба решения являются сертифицированными!</b>	

# Производительность решения



до **210** запросов в сек.  
(для запросов 1 кб)

до **50** запросов в сек.  
(для запросов 100 кб)

до **8** запросов в сек.  
(для запросов 1 мб)



до **11** запросов в сек.  
(для запросов 1 кб)

до **10** запросов в сек.  
(для запросов 100 кб)

до **4** запросов в сек.  
(для запросов 1 мб)

# Преимущества ViPNet EDI



- Автоматизирует процесс запроса и предоставления сведений из БД государственных органов
- Соответствует требованиям регулятора за счет применения сертифицированных СКЗИ
- Обеспечивает уровень защищенности обрабатываемой информации по классу КСЗ
- Подходит для внедрения в рамках программы импортозамещения
- Не требует знаний, опыта работы с протоколами СМЭВ, отслеживания изменений в СМЭВ
- Не требует проведения ТИ по корректности встраивания в ИС заказчика
- Успешный опыт эксплуатации. С 2012 года разработаны и внедрены 55 государственных сервисов, 16 СМЭВ-систем в ФОИВ, 8 в КО

# Ваша беззаботная работа со СМЭВ – наша забота



техно infotecs  
2023 Фест

Спасибо  
за внимание!

---

Подписывайтесь на наши соцсети



[vk.com/infotecs\\_news](https://vk.com/infotecs_news)



[https://t.me/infotecs\\_official](https://t.me/infotecs_official)



[rutube.ru/channel/24686363](https://rutube.ru/channel/24686363)